

Artikel nr.	Type & omschrijving	Afmetingen	Bescherming
5712260x	LPM6060 52W/1700mA. LED paneel	592x592x45 mm.	IP41

## 1.0 Gebruiksaanwijzing van toepassing op de producten:

Led panelen

## 2.0 Toepassing

Inleg panelen voor systeem plafonds 600x600mm. & 1200x300mm.

- 2.1** Het gebruik van de led panelen is uitsluitend binnenshuis toegestaan. Voor toepassing buitenshuis dienen andere producten met een hogere IP bescherming te worden toegepast.

## 3.0 Temperatuur

De stabiliteit van de lichtkleur en de levensduur van de led zijn in hoge mate afhankelijk van de wijze waarop de warmte aan de achterzijde van de led wordt afgevoerd!

- 3.1** De led panelen mogen niet worden blootgesteld aan een omgevingstemperatuur hoger dan 35 graden Celsius. Niet tijdens opslag en niet tijdens gebruik.
- 3.2** Afhangelijk van de gezamenlijke omstandigheden is van belang:
- Omgevingstemperatuur
  - aanwezigheid andere warmtebronnen
  - positionering van de led panelen
  - mogelijkheid van natuurlijke convectie
- 3.3** De driver voor het led paneel en andere warmte producerende dan wel door warmte beïnvloede componenten mogen niet op het led paneel gelegd worden.
- 3.4** Zorg voor voldoende ventilatie voor het led paneel en de driver.

## 4.0 Wijze van montage

Genoemde led panelen behoren in standaard systeemplafonds geplaatst te worden.

- 4.1** Plaats deze panelen alleen horizontaal met de verlichting neerwaarts.
- 4.2** Verwijder voor plaatsing de beschermende folie van de achterzijde van het paneel.

## 5.0 Mechanische belastingen

Tijdens de montage dient uiterste zorgvuldigheid betracht te worden om mechanische belasting aan de led panelen te voorkomen.

- 5.1** Buigen, trekken en vervormen leiden tot breuk van de elektrische geleiding. Dit euvel kan direct, maar ook pas na langere tijd optreden. (warmte en afkoelen kan de ontstane breuk doen verergeren)
- 5.2** Mechanische trillingen dienen voorkomen te worden. Zowel tijdens gebruik als tijdens transport.

## 6.0 Elektrische aansluiting

Het led paneel mag alleen worden aangesloten op de constant current (constante stroom) led driver overeenkomstig vermogen en stroom, zoals vermeld op het paneel.

- 6.1** Verzeker u ervan dat de door de driver geleverde constant current in overeenstemming is met de constant current van het led paneel.
- 6.2** Indien het led paneel gedimd dient te worden, is een dimbare constant current driver nodig. Verzeker u ervan dat de door de driver geleverde constant current in overeenstemming is met de constant current van het led paneel.
- 6.3** Verbinding tussen de constant current driver en het led paneel mag niet in- en uitgeplugd worden terwijl de voeding van de driver ingeschakeld is!
- 6.4** Plaats de driver naast het led paneel.

## 7.0 Verwachte levensduur

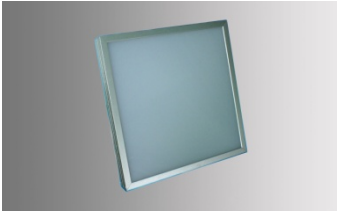
De verwachte levensduur is een opgave die geldt bij de meest optimale omstandigheden. Ondanks het in acht nemen van bovenstaande installatie instructies zijn toleranties niet uitgesloten. Gedurende het gebruik zijn toleranties in intensiteit, kleur en onderlinge gelijkheid onvermijdelijk en inherent aan het product.

## 8.0 Veiligheid

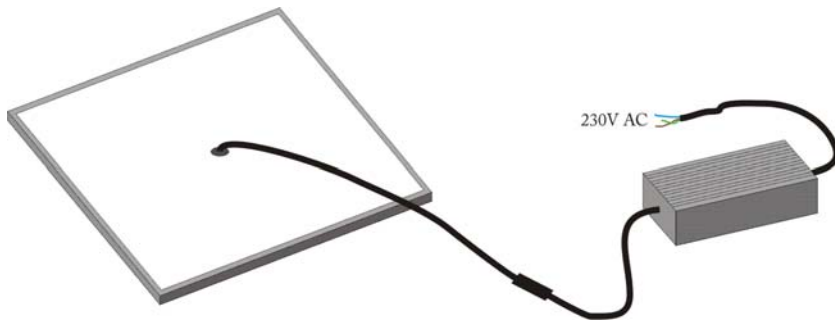
Deze led verlichting heeft een hoge lichtopbrengst. Bij het rechtstreeks en onbeschermd kijken in de led verlichting bestaat het risico van oogletsel! Het dient derhalve voorkomen te worden dat men direct en onbelemmerd in de led kijkt.  
Open in geen geval het armatuur.

## 9.0 Onderhoud

Voor onderhoud is afnemen met een droge doek voldoende.



Artikel nr.	Type & omschrijving	Afmetingen	Bescherming
5712260x	LPM6060 52W/1700mA. LED paneel	592x592x45 mm.	IP41



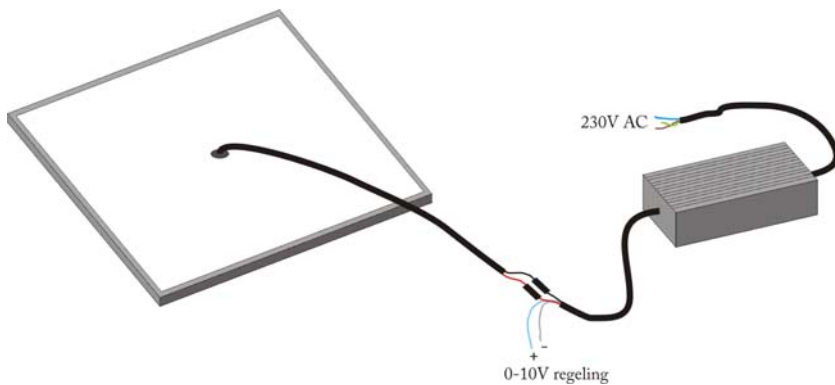
Niet dimbare opstelling

**50826036, PLN-60-36** 1700mA.  
Niet dimbare LED driver, 60 Watt.  
(max. current 1700mA afgeregeld)

*Verklaring:*

- Rood voeding paneel plus.
- Zwart voeding paneel min.

Plaats de driver naast het led paneel.



Dimbare opstelling

**50816048, ELN-60-48** 1700mA.  
0-10V dimbare LED driver, 60 Watt.  
(max. current 1700mA afgeregeld)

*Verklaring:*

- Rood voeding paneel plus.
- Zwart voeding paneel min.
- Blauw 0-10V regeling 0-10V.
- Wit 0-10V regeling 0V.

Plaats de driver naast het led paneel.

Bovenstaande schema's gelden voor de panelen met artikelnummers 57122601 & 57122602